

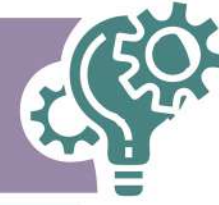
جمعية فتاة
العشرين



مبا درات ومشاريع

ر.م.م.





سواعد

المخرجات المتوقعة

- ١ / حصيلة علمية ومعرفية.
- ٢ / ٦ مهارات إدارية .
- ٣ / فرق عمل مؤهلة .

١ / قيمي.
٢ / التطويري و
المهاري.
٣ / الزيارات
الموجهة

مجالات المشروع

الربع الأول - الثاني

مدة التنفيذ

المتطوعات

الفئة المستهدفة

وصف المبادرة

مبادرة تفاعلية تهدف إلى تعزيز قدرة الفتاة على التأثير الإيجابي، وبناء مهارات إدارة الذات والقيادة، من خلال ممارسات وتجارب تطبيقية في بيئة واقعية .



برنامج وميض (الإرتقاء بمنظومة التطوع)

المخرجات المتوقعة

- 1- إعداد واعتماد الدليل التنظيمي لمنظومة التطوع في الجمعية.
- 2- تجهيز مقر مهياً للمتطوعات لإقامة اللقاءات و ورش العمل، يعكس الهوية البصرية للجمعية ويلبّي احتياجات المتطوعات التشغيلية.
- 3- اعتماد هوية بصرية موحدة لمتطوعات الجمعية.
- 4- تعزيز إشراك المتطوعات وتمكينهن من المشاركة الفاعلة في التخطيط والتنفيذ.
- 5- رفع مستوى الرضا والانتماء المؤسسي لدى المتطوعات.

٨

انشطة

من الربع الأول وعلى
امتداد السنة

وقت التنفيذ

المتطوعات

الفئة المستهدفة

وصف المبادرة

مبادرة تهدف إلى تنمية قدرات المتطوعات وتعزيز انتمائهن، وتكوين بيئة محفزة على الإبداع والمشاركة، وذلك من خلال تنفيذ خطة شاملة تتوزع على محورين رئيسيين: المشاريع الداخلية والمشاريع الخارجية، ليحدث أثراً مستداماً في مسيرة العمل التطوعي.



وسم

المخرجات المتوقعة

- وضوح مفهوم التأثير والعادات لدى المشاركات.
- تبني عادات مرتبطة بالتأثير .

٦

انشطة

الربع الأول

وقت التنفيذ

٢٥

عدد المستفيدات

وصف المبادرة

مسار رقمي لبناء عادات تنمي وعي الفتاة وتتهيأ من خلالها للتأثير في محيطها، يتضمن محتوى تفاعلياً ولقاءات دورية عن بُعد.



حصيلة

المخرجات المتوقعة

- وضوح مفهوم التأثير والعادات لدى المشاركات.
- تبني عادات مرتبطة بالتأثير .

٥

انشطة

الربع الأول

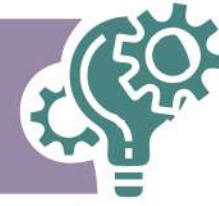
وقت التنفيذ

٢٥

عدد المستفيدات

وصف المبادرة

التنسيق مع المدارس، وتنفيذ لقاءات تدريبية للمعلمات داخل المدرسة، يتبعها تطبيق أنشطة عملية تعزز أثر المعلمة في الطالبات.



وجهة

المخرجات المتوقعة

- تطبيق اختبار بيركمن مع ملخص نتائج لكل مستفيدة
- نموذج مسار مهني أولي لكل مستفيدة بخطوات عملية نحو سوق العمل .

٥

انشطة

الربع الأول

وقت التنفيذ

٢٥

عدد المستفيدات

وصف المبادرة

تأهيل الفتاة لتصميم مسار مهني واعٍ يقوم على معرفة الذات وتوكيدها واستكشاف فرص عمل متنوعة بما يعزز مشاركتها الفاعلة في سوق العمل ويسهم في تحقيق مستهدفات رؤية المملكة ٢٠٣٠ في تمكين المرأة .



صحة

المخرجات المتوقعة

صحة بين المستفيدات

حصيلة شرعية

إنتاج محتوى مرئي مستدام

٨ لقاءات
٤ مقاطع مرئية

انشطة

الربع الثاني

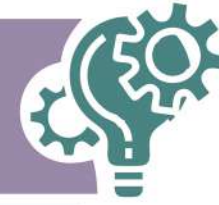
وقت التنفيذ

٣٠ مستفيدة حضوريا
٢٥٠٠٠ استماع/مشاهدة

عدد المستفيدات

وصف المبادرة

برنامج يعني بالمساهمة في
نمذجة قدواتنا اسلامية لفتاة
العشرين نفسيا واجتماعيا من
خلال لقاءات ومقاطع مرئية ثرية
بمواقف من
السيرة بالإضافة إلى مسابقات
مرتبطة بسردية القصص بطرق
جاذبة ومنوعة بكل لقاء .



شرفة

المخرجات المتوقعة

- إقامة البرنامج في أكثر من مقر في فترة زمنية واحدة (٤ مقرات)
- ١٠ مهارات جديدة تم إكتسابها .
- ١٠ لقاءات قيمية تم تنفيذها.

٥٤

انشطة

الربع الثاني

وقت التنفيذ

١٢٠

عدد المستفيدات

وصف المبادرة

برنامج صيفي قيمى مهاري ترويحى يهدف إلى تنمية المهارات الشخصية والعملية من خلال اللقاءات القيمية والورش المتنوعة ويقام البرنامج بالشراكة مع جهات في أحياء مختلفة.



زمرة

المخرجات المتوقعة

فتيات واعدات ذوات
حصيلة معرفية
وثقافية و أثر متعدي

٤

انشطة

الربع الثالث

وقت التنفيذ

٤٠

عدد المستفيدات

وصف المبادرة

مجموعات متنوعة ذات إهتمام
مشترك يوضع لكل مجموعة
عدد من الأهداف التي تسعى
لتحقيقها وتساهم في تطوير
تخصصها وينتج عنها مبادرات
مجتمعية



ألعاب إلكترونية

المخرجات المتوقعة

٣ ألعاب إلكترونية

مسوقه

الجهات ذات العلاقة
(من خارج المنظمة)

شهرين

وقت التنفيذ

٦,٠٠٠

التكلفة المتوقعة

وصف المبادرة

ملفات بوربوينت مجهزة بألعاب
جاذبة وثقافية مناسبة للكبار
تحديداً والصغار، تكون كمنتج رقمي
يمكن بيعه.



منتجات القطاع غير الربحي

المخرجات المتوقعة

تقويم جداري
أجندة
ملصقات
دفتر صغير

مصممة متعاونة،
مطابع مختصة

الجهات ذات العلاقة
(من خارج المنظمة)

٣ أشهر

وقت التنفيذ

١٥,٠٠٠

التكلفة المتوقعة

وصف المبادرة

مجموعة قرطاسية متكاملة
مختصة بالعام الهجري والميلادي
للقطاع الغير ربحي من (ملصقات
- تقويم - دفتر..إلخ) وغيرها من
العناصر



مجموعة العام الدراسي

المخرجات المتوقعة

تقويم
دفتر صغير
ملصقات
قلم

مطابع مختصة

الجهات ذات العلاقة
(من خارج المنظمة)

٣ أشهر

وقت التنفيذ

٩,٠٠٠

التكلفة المتوقعة

وصف المبادرة

مجموعة قرطاسية متكاملة
مختصة بالعام الدراسي من
(ملصقات - تقويم - دفتر..إلخ)
وغيرها من العناصر التي يتم
عرضها في المتجر.



مبادرة رشد وبركة رشد في القرار... وبركة في الأثر

المخرجات المتوقعة

تغطية المصاريف التشغيلية
الأساسية للجمعية.
استقرار القوى العاملة وتحفيز
الكفاءات

خلال العام

وقت التنفيذ

داخلي

الفئة المستهدفة

وصف المبادرة

إدارة واعية للموارد المالية في
القطاع غير الربحي رشد في
القرار وبركة في الأثر
مبادرة داخلية تهدف إلى رفع
مستوى الوعي المالي لدى
العاملين في القطاع غير
الربحي، وتمكينهم من اتخاذ
قرارات مالية رشيدة تساهم في
حفظ الموارد وتعظيم الأثر
المجتمعي وتحقيق الاستدامة