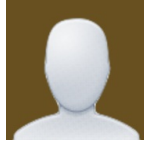


تقرير الأفضاح المالي  
التقرير الربعي الرابع  
جمعية فتاة العشرين

اعداد و اشراف

مكتب سعد عبدالرحمن المطرب محاسبون قانونيون



سعادة وكيل وزارة الموارد البشرية و التنمية الاجتماعية حفظه الله

السلام عليكم ورحمة الله وبركاته

يسرنا أن نرفق لسعادتكم التقرير الربعي الرابع من عام 2020 لجمعية جمعية فتاة العشرين والتي تمت

زيارتهم و ذلك في مقر الجمعية الكائن في المدينة RUH .

و تقبلوا فائق التقدير و الإحترام.

مكتب سعد عبدالرحمن المطرب محاسبون قانونيون

24/04/2021

الساعة 02:14

الفهرس:

- 1- البيانات الأساسية للجمعية
- 2- السجلات و المستندات
- 3- الأصول
- 4- بيانات الإلتزامات و صافي الأصول
- 5- مصاريف الزكاة
- 6- تقرير التبرعات و الإيرادات
- 7- تقرير المصروفات (التصنيف الوظيفي للمصروفات)
- 8- تقرير أرصدة البرامج و الأنشطة (صافي الأصول المقيدة)
- 9- ملاحظات المراجع القانوني

1- البيانات الأساسية للجمعية

إسم الجمعية : جمعية فتاة العشرين

صافي الاصول : 390534

رقم التسجيل : 1226

تاريخ التأسيس : 15-05-2019

العنوان : RUH , المملكة العربية السعودية

الهاتف :

الإيميل : 20fatat@gmail.com

جوال المسؤول المالي :

الرمز البريدي :

## 2- السجلات و المستندات

الملاحظات	نظام تخطيط الموارد	نموذج إكسل	منتظم	يدوي	البيان
	لا	لا	نعم	لا	دفتر اليومية
	لا	لا	نعم	لا	دفتر الاستاذ العام
	لا	لا	نعم	لا	دفتر الجرد
	لا	لا	نعم	لا	سجل الاصول الثابتة
	لا	لا	نعم	لا	دفتر الصندوق
	لا	لا	نعم	لا	دفتر البنك
	لا	لا	نعم	لا	سجل العهدة
لايوجد	لا	لا	لا	لا	سجل العضوية
	لا	لا	نعم	لا	سجل اجتماعات مجلس الادارة
	لا	لا	نعم	لا	سجل التبرعات العينية ( خيرية )
	لا	لا	نعم	لا	سجل التبرعات النقدية ( خيرية )
	لا	لا	نعم	لا	سند القبض ( نقدي )
	لا	لا	نعم	لا	سند استلام ( عيني )
	لا	لا	نعم	لا	سند الصرف
	لا	لا	نعم	لا	سند قيد يومية
	لا	لا	نعم	لا	كرت الصنف
	لا	لا	لا	لا	اذن صرف عيني ( اخراج )
	لا	لا	لا	لا	اذن استلام عيني ( ادخال )

3- الأصول

المبلغ	الأصول	٦
	<b>الأصول المتداولة</b>	<b>11</b>
382,326.68	حسابات جارية - بنك الرياض	11101001
	<b>الأصول غير المتداولة</b>	<b>12</b>
13,979.0	المباني	12102
7,500.0	رضخ البرامج والأنظمة	12201009
	<b>أصول الأوقاف</b>	<b>13</b>

4- بيانات الإلتزامات و صافي الأصول

المبلغ	الإلتزامات و صافي الأصول		٦
	<b>الالتزامات المتداولة</b>		<b>21</b>
7,500.0	الذمم الدائنة	213	
2,500.0	مصرفات مستحقة	214	
	<b>الالتزامات غير المتداولة</b>		<b>22</b>
3,271.68	مجمعات الإهلاك والاستنفاد	225	
	<b>صافي الأصول</b>		<b>23</b>
191,978.0	صافي الأصول المقيدة	23102	
198,556.0	صافي الأصول غير المقيدة	23101	

5- مصاريف الزكاة

المبلغ	البيان
0.0	رصيد الزكاة أول الفترة
0.0	الزكوات المحصلة خلال الفترة
0.0	رصيد بند الزكاة خلال الفترة
	مصرفات الزكاة
0	إجمالي المنصرف
0.0	رصيد الزكاة آخر الفترة



6- تقرير التبرعات و الإيرادات

البيان	التبرعات	الإيرادات	الإجمالي
[31102003] برامج موسمية	213,200.0	0	213,200.0
<b>[311] إيرادات وتبرعات مقيدة</b>	<b>213,200.0</b>	<b>0.0</b>	<b>213,200.0</b>
[31201001] التبرع العام	120,050.0	0	120,050.0
<b>[312] إيرادات وتبرعات غير مقيدة</b>	<b>120,050.0</b>	<b>0.0</b>	<b>120,050.0</b>
[313] إيرادات وتبرعات اوقاف	0.0	0.0	0.0
<b>[314] إيرادات التحويلات واعادة التصنيف</b>	<b>0.0</b>	<b>0.0</b>	<b>0.0</b>

7- تقرير المصروفات (التصنيف الوظيفي للمصروفات)

رقم الحساب	الحساب	المبلغ	المصاريف الإدارية و المصاريف الحكومية	مصاريف البرامج و الأنشطة	المصاريف الإدارية المحملة على النشاط	مصاريف الأوقاف	مصاريف مراكز جمع الأموال
41	المصاريف العمومية والإدارية	48,932.62	48,932.62	0.0	0.0	0.0	0.0
41102017	تكاليف العاملين - عمالة مؤقتة	150.0	150.0	0.0	0.0	0.0	0.0
41201001	مستلزمات مكتبية	946.01	946.01	0.0	0.0	0.0	0.0
41201002	مستلزمات أنظمة المعلومات	488.64	488.64	0.0	0.0	0.0	0.0
41201004	مطبوعات	10,489.25	10,489.25	0.0	0.0	0.0	0.0
41201007	مستلزمات المطبخ	268.3	268.3	0.0	0.0	0.0	0.0
41201008	أدوات مستهلكة مصروفة	739.0	739.0	0.0	0.0	0.0	0.0
41201009	مستهلكات أخرى	498.0	498.0	0.0	0.0	0.0	0.0
41203007	اجور تحميل وتنزيل	280.0	280.0	0.0	0.0	0.0	0.0
41203008	مصاريف الضيافة	3,787.95	3,787.95	0.0	0.0	0.0	0.0
41203009	الإيجارات	6,750.0	6,750.0	0.0	0.0	0.0	0.0
41203010	تكاليف مهنية وإستشارات	4,500.0	4,500.0	0.0	0.0	0.0	0.0
41204001	مصاريف التدريب والتاهيل	3,870.0	3,870.0	0.0	0.0	0.0	0.0
41204002	مصاريف اشتراكات وتصديقات	1,617.0	1,617.0	0.0	0.0	0.0	0.0
41204005	مصاريف الدعاية والاعلان	5,838.0	5,838.0	0.0	0.0	0.0	0.0
41204006	العينات والهدايا	5,439.0	5,439.0	0.0	0.0	0.0	0.0
41204008	مصاريف بنكية وعمولات	112.7	112.7	0.0	0.0	0.0	0.0
41309	مصاريف الاستهلاك - أجهزة الاتصال والأمن والحماية	208.83	208.83	0.0	0.0	0.0	0.0
41310	مصاريف الاستهلاك - أجهزة الحاسب الالى وملحقاتها	2,571.86	2,571.86	0.0	0.0	0.0	0.0
41313010	مصاريف الاستنفاد - رخص البرامج والأنظمة	378.08	378.08	0.0	0.0	0.0	0.0
42	مصاريف البرامج و الأنشطة	149,252.5	0.0	149,252.5	0.0	0.0	0.0
42102003	برامج موسمية	21,222.0	0.0	21,222.0	0.0	0.0	0.0
42201	مصروفات برامج وأنشطة غير مفيدة - نقدية	128,030.5	0.0	128,030.5	0.0	0.0	0.0
43	مصاريف وتوزيعات عوائد الأوقاف	0.0	0.0	0.0	0.0	0.0	0.0

8- تقرير أرصدة البرامج و الأنشطة (صافي الأصول المقيدة)

مصاريف أرصدة البرامج و الأنشطة

المبلغ	الحساب
--------	--------

إيرادات أرصدة البرامج و الأنشطة

المبلغ	الحساب
--------	--------

9- ملاحظات المراجع القانوني

نص الملاحظة	نوع الملاحظة	هل سبق تكرار الملاحظة ؟	التوصيات
-------------	--------------	-------------------------	----------

24/04/2021  
الساعة 02:14

\*\*\* نهاية التقرير \*\*\*