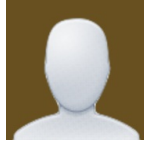


تقرير الأفضاح المالي
التقرير الربعي الثاني
جمعية فتاة العشرين

اعداد و اشراف

مكتب سعد عبدالرحمن المطرب محاسبون قانونيون



سعادة وكيل وزارة الموارد البشرية و التنمية الاجتماعية حفظه الله

السلام عليكم ورحمة الله وبركاته

يسرنا أن نرفق لسعادتكم التقرير الربعي الثاني من عام 2020 لجمعية جمعية فتاة العشرين والتي تمت

زيارتهم و ذلك في مقر الجمعية الكائن في المدينة RUH .

و تقبلوا فائق التقدير و الإحترام.

مكتب سعد عبدالرحمن المطرب محاسبون قانونيون

20/01/2021

الساعة 18:00

الفهرس:

- 1- البيانات الأساسية للجمعية
- 2- السجلات و المستندات
- 3- الأصول
- 4- بيانات الإلتزامات و صافي الأصول
- 5- مصاريف الزكاة
- 6- تقرير التبرعات و الإيرادات
- 7- تقرير المصروفات (التصنيف الوظيفي للمصروفات)
- 8- تقرير أرصدة البرامج و الأنشطة (صافي الأصول المقيدة)
- 9- ملاحظات المراجع القانوني

1- البيانات الأساسية للجمعية

إسم الجمعية : جمعية فتاة العشرين

صافي الاصول : 279510

رقم التسجيل : 1226

تاريخ التأسيس : 15-05-2019

العنوان : RUH , المملكة العربية السعودية

الهاتف :

الإيميل : 20fatat@gmail.com

جوال المسؤول المالي :

الرمز البريدي :

2- السجلات و المستندات

الملاحظات	نظام تخطيط الموارد	نموذج إكسل	منتظم	يدوي	البيان
	لا	لا	لا	لا	دفتر اليومية
	لا	لا	لا	لا	دفتر الاستاذ العام
	لا	لا	لا	لا	دفتر الجرد
	لا	لا	لا	لا	سجل الاصول الثابتة
	لا	لا	لا	لا	دفتر الصندوق
	لا	لا	لا	لا	دفتر البنك
	لا	لا	لا	لا	سجل العهدة
	لا	لا	لا	لا	سجل العضوية
	لا	لا	لا	لا	سجل اجتماعات مجلس الادارة
	لا	لا	لا	لا	سجل التبرعات العينية (خيرية)
	لا	لا	لا	لا	سجل التبرعات النقدية (خيرية)
	لا	لا	لا	لا	سند القبض (نقدي)
	لا	لا	لا	لا	سند استلام (عيني)
	لا	لا	لا	لا	سند الصرف
	لا	لا	لا	لا	سند قيد يومية
	لا	لا	لا	لا	كرت الصنف
	لا	لا	لا	لا	اذن صرف عيني (اخراج)
	لا	لا	لا	لا	اذن استلام عيني (ادخال)

3- الأصول

المبلغ	الأصول	٦
	الأصول المتداولة	11
275,599.4	حسابات جارية - بنك الرياض	11101001
5,023.3	ذمم العاملين - عهد مؤقته	11401002
	الأصول غير المتداولة	12
5,000.0	رضخ البرامج والأنظمة	12201009
	أصول الأوقاف	13

4- بيانات الإلتزامات و صافي الأصول

المبلغ	الإلتزامات و صافي الأصول		٦
	الالتزامات المتداولة		21
6,000.0	الرواتب والأجور النقدية - مستحقة	21401001	
	الالتزامات غير المتداولة		22
113.0	مجمع إهلاك - الات ومعدات	22501003	
	صافي الأصول		23
279,509.7	صافي الأصول غير المقيدة	23101	

5- مصاريف الزكاة

المبلغ	البيان
0.0	رصيد الزكاة أول الفترة
0.0	الزكوات المحصلة خلال الفترة
0.0	رصيد بند الزكاة خلال الفترة
	مصرفات الزكاة
0	إجمالي المنصرف
0.0	رصيد الزكاة آخر الفترة

6- تقرير التبرعات و الإيرادات

البيان	التبرعات	الإيرادات	الإجمالي
[3] التبرعات والإيرادات	0.0	0.0	0.0
[31102002] مساعدات	20,000.0	0	20,000.0
[311] إيرادات وتبرعات مقيدة	20,000.0	0.0	20,000.0
[31201001] التبرع العام	120,050.0	0	120,050.0
[31205001] الاشتراكات	0	400.0	400.0
[312] إيرادات وتبرعات غير مقيدة	120,050.0	400.0	120,450.0
[313] إيرادات وتبرعات اوقاف	0.0	0.0	0.0

7- تقرير المصروفات (التصنيف الوظيفي للمصروفات)

رقم الحساب	الحساب	المبلغ	المصاريف الإدارية و مصاريف الحكومة	مصاريف البرامج و الأنشطة	المصاريف الإدارية المحملة على النشاط	مصاريف الأوقاف	مصاريف مراكز جمع الأموال
41	المصاريف العمومية والإدارية	19,233.0	19,233.0	0.0	0.0	0.0	0.0
41102007	مكافآت وحوافز أخرى	16,733.0	16,733.0	0.0	0.0	0.0	0.0
41203010	تكاليف مهنية وإستشارات	1,500.0	1,500.0	0.0	0.0	0.0	0.0
41204012	تكاليف تسويقية - أخرى	1,000.0	1,000.0	0.0	0.0	0.0	0.0
42	مصاريف البرامج و الأنشطة	14,000.0	0.0	14,000.0	0.0	0.0	0.0
42201	مصروفات برامج وأنشطة غير مقيدة - نقدية	14,000.0	0.0	14,000.0	0.0	0.0	0.0
43	مصاريف وتوزيعات عوائد الأوقاف	0.0	0.0	0.0	0.0	0.0	0.0

8- تقرير أرصدة البرامج و الأنشطة (صافي الأصول المقيدة)

مصاريف أرصدة البرامج و الأنشطة

المبلغ	الحساب
--------	--------

إيرادات أرصدة البرامج و الأنشطة

المبلغ	الحساب
--------	--------

9- ملاحظات المراجع القانوني

نص الملاحظة	نوع الملاحظة	هل سبق تكرار الملاحظة ؟	التوصيات
-------------	--------------	-------------------------	----------

20/01/2021
الساعة 18:00

*** نهاية التقرير ***